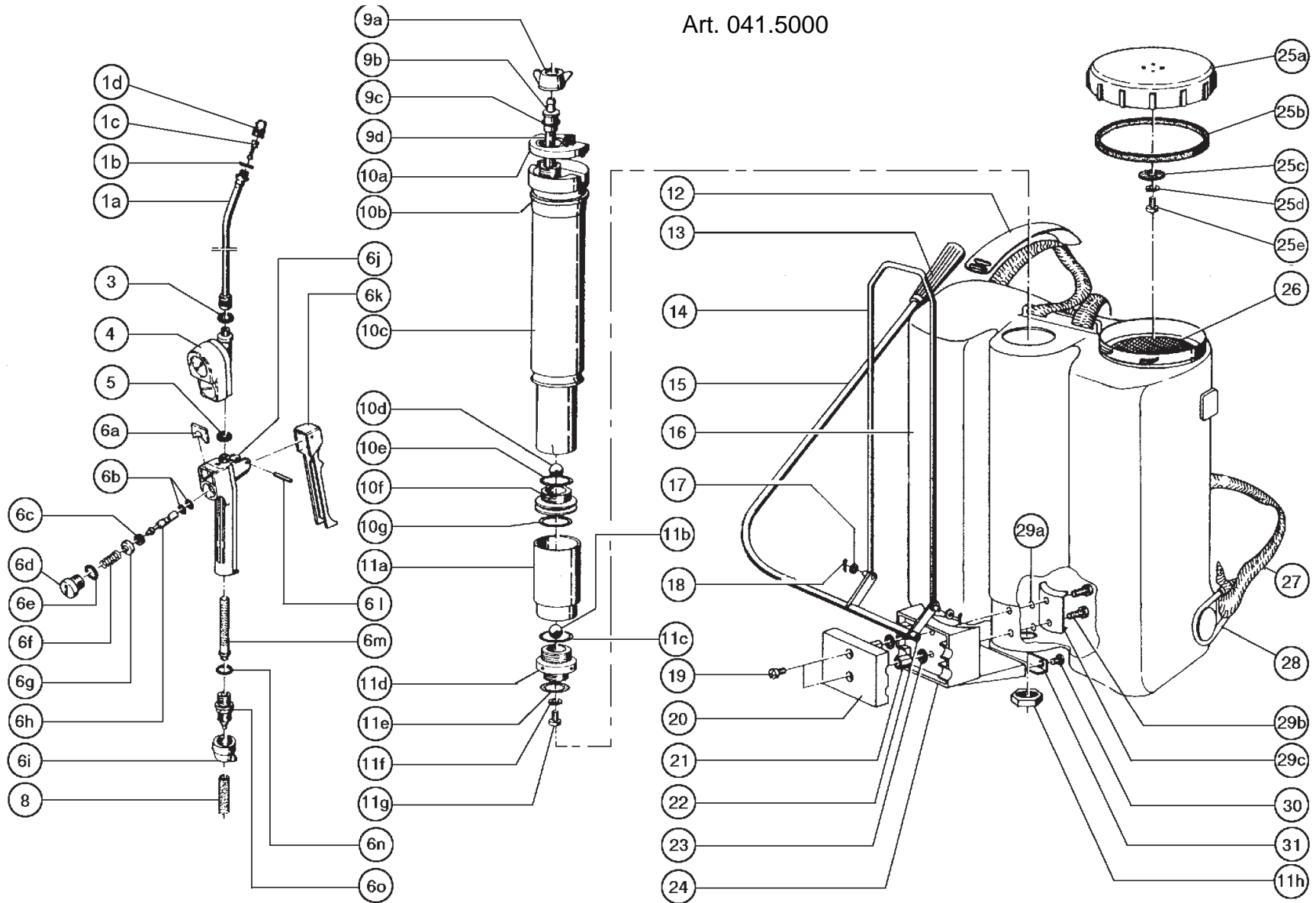


Art. 041.5000



Kolbenrückensprüngerät 2010 G

Kolbenrückensprühgerät 2010 G

Art. 041.5000



Pos.	Best.-Nr.	Bezeichnung
1a-d	706 500.0000	SB Spritzrohr kpl. (gebogen)
1c-d	725 830.0000	SB Düse kpl. (Ø 1mm)
3	617 070.0000	Dichtung Ø13 x Ø9 x 2
3-8	723 800.0000	Schlauchleitung kpl. ohne Spritzrohr
8a-h, 6j-o	726 004.0000	Schnellschlußventil kpl. ohne Manometer
4	723 900.0000	Aufnahmestutzen mit Manometer und Abdeckkappe
5	611 170.0000	Dichtung Ø15 x Ø8 x 3
3, 4, 5, 6a-o	726 005.0000	Schnellschlußventil kpl. mit Manometer
6a-h, 6j-o	726 004.0000	Schnellschlußventil kpl. (Kunststoff) ohne Pos. 4
6b-c, 6f-h	727 204.0000	Innenteile für SSV
6n-o	726 027.0000	Schlauchtülle kpl.
6i	511 930.0000	Flügelmutter
6m	613 320.0000	Filtersieb Maschenweite 0,8 mm
-	724 460.0000 *	Filtersieb Maschenweite 0,425 mm
-	706 560.0000 *	SB Satz Dichtungen für SSV
-	711 590.0000 *	SB Satz Dichtungen für 2010
8	725 900.0000	SB Spritzschlauch (1,20m)
9a	511 930.0000	Flügelmutter
9a-c	716 770.0000	Schlauchtülle kpl.
9d	511 910.0000	Steigrohr
9a-d	709 470.0000	Steigrohr mit Schlauchtülle
10a	511 920.0000	Klemmplatte
10a-g	726 885.0000	Pumpengehäuse kpl.
10g	606 740.0000	O-Ring 34 x 4
11a-h	726 886.0000	Zylinder kpl.
11h	512 120.0000	Sechskantmutter
12	727 417.0000	Tragriemenpolster
13	512 030.0000	Handgriff
14	511 970.0000	Drahtbügel (nur in Verbindung mit 2x Pos.17, 18)
15	708 090.0000	Pumpenhebel (nur in Verbindung mit 2x Pos.17, 18)
16	539 092.0000	Behälter (neue Ausführung)
17	608 540.0000	Scheibe A 5,3
18	604 090.0000	Splint 2,5 x 10
19	603 940.0000	Linsenschraube
20	514 650.0000	Führungsschale
21	512 050.0000	Verbindungsrippel
22	525 230.0000	Verschlußstopfen
23	604 760.0000	Fächerscheibe
24	511 960.0000	Konsole
25a-e	726 434.0000	Behälterdeckel kpl. (neue Ausführung)
25b	538 952.0000	Flachdichtung Ø124 x Ø109 x 3
25c	539 102.0000	Topfmanschette
25d	506 230.0000	Scheibe 5,7
25e	600 030.0000	Kerbnagel
26	601 340.0000	Sieb
27	513 420.0000	Tragriemengurt
28	708 560.0000	Gurtschnalle kpl.
29a-c, 21, 23	726 887.0000	Halteplatte kpl.
30	604 460.0000	Schraube
31	514 760.0000	Winkel
32	720 560.0000 *	Pumpe kpl.
34	971 630.0000 *	Aufkleber
35	969 710.0000 *	Aufkleber
36	708 160.0000 *	Verschlußdeckel kpl. (alte Ausführung)
	605 830.0000	Spritzschlauch (Meterware)
	972 680.0000	Karton mit Druck
	974 715.0000	Bedienungsanleitung
	974 718.0000	Ersatzteilliste
		SB = SB-verpackt
		* nicht abgebildet